

# MOKESČIŲ SISTEMA:

- ✓ patogumas
- ✓ ekonomikos augimas
- ✓ sąžiningumas

Finansų ministrė Gintarė Skaistė



Lietuvos Respublikos  
FINANSŲ MINISTERIJA

2023 m. kovo 21 d.

# KO SIEKIAME?

- ✓ Sukurti paskatas patogesniai mokesčių mokėjimui;
- ✓ Skatinti verslus augti ir investuoti įgyvendinant žaliosios darbotvarkės tikslus ir inovacijų plėtrą;
- ✓ Sąžiningesnės ir labiau subalansuotos mokesčių sistemos.





1. Patogesnis mokesčių deklaravimas
2. Smulgiojo verslininko sąskaita - galimybė nepatirti administracinės naštos vykdant individualią veiklą

# Patogesnis mokesčių deklaravimas



## Gyventojų pajamų mokesčio

deklaravimas nuo 2025 m.

1. VMI parengia metinę deklaraciją žmonėms apie kurių pajamas gauna duomenis iš trečiųjų asmenų.
2. Po gegužės 1 d. VMI suformuota deklaracija laikoma pateikta automatiškai
3. Žmonėms priklausomos permokos automatiškai bus sugražintos per 2 mėnesius.

**70 proc.** žmonių pajamų duomenų gaunama iš trečiųjų asmenų

**65 proc.** žmonių be korekcijų pateikė deklaracijas 2021 m.

**~57 mln. eurų** permokų 2021 m. žmonės nesusigražino



## Nekilnojamojo turto

deklaravimas nuo 2026 m.

VMI parengia NT mokesčio deklaracijas ir apskaičiuoja mokestį kiekvienam žmogui

# Smulkią verslininko sąskaita



Galimybė nepatirti administracinės naštos vykdamas individualią veiklą



Nuo 2024 m.

1.	2.	3.	4.	5.	6.
Žmogus finansų įstaigoje <b>savanoriškai</b> atsidaro verslininko sąskaitą individualios veiklos vykdymui	Sąskaitos duomenys automatiškai perduodami VMI	VMI pagal sąskaitos duomenis įregistruoja mokesčių mokėtoją į Mokesčių mokėtojų registrą	Įplaukos automatiškai priskiriamos veiklos pajamoms	VMI pagal sąskaitos duomenis parengia metinę GPM deklaraciją	GPM, VSD, PSD mokesčiai apskaičiuojami automatiškai ir sumokami vienu mygtuko spragtelėjimu



# EKONOMIKOS AUGIMAS

1. Investicijų skatinimas;
2. Paskatos talentų pritraukimui į augančias įmones;
3. Smulkaus verslo skatinimas;
4. Ekonomikos augimui palankesni mokesčiai:
  - Nekilnojamo turto mokestis;
  - Žalieji akcizai.

# Investicijų skatinimas



Nuo 2024 m.

## NAUJA



ŠIUO METU

**Ilgalaikio turto nusėdėjimas  
(3 - 20 metų)**



SIŪLOMA

**Momentinis ilgalaikio turto nusėdėjimas:**

- skatinant produktyvias investicijas: įrenginiams, kompiuterinei technikai, programinei įrangai ir kt.;
- turto naujumo reikalavimas - netaikomas

## PRATĖSTA

ŠIUO METU

Investicinio projekto lengvata, leidžianti 100 proc. atskaityti investicijas į technologinį atsinaujinimą, taikoma iki 2023 m. gruodžio 31 d.

Galiojanti neterminuota MTEP lengvata ir „Patentų dėžutė“

Lengvata filmų gamybai taikoma iki 2023 m. gruodžio 31 d.



SIŪLOMA

Investicinio projekto lengvatos pratęsimas papildomiems penkiems metams iki 2028 m. gruodžio 31 d.

**REZULTATAS**

Išlieka lengvatos visai inovacijų grandinei

Lengvatos filmų gamybai pratęsimas papildomiems penkiems metams

# Paskatos talentų pritraukimui į augančias įmones



Nuo 2024 m.



ŠIUO METU

**Opcionų lengvatos taikymo sąlygos:**

- darbo santykių išlaikymas bent 3 metus;
- darbo sutarties galiojimas naudos gavimo metu.






SIŪLOMA

**Teisė taikyti GPM lengvatą ir pasibaigus darbo santykiams (darbo santykių išlaikymo bent 3 metus sąlyga lieka)**



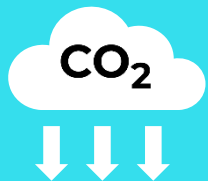
# Smulkaus verslo skatinimas

## Mažesnė mokesstinė našta platesniam smulkių įmonių ratui

 Nuo 2024 m.	 ŠIUO METU	 SIŪLOMA
<b>Greitesnis ilgalaikio turto nusidėvėjimas</b>	<b>Kai įmonės:</b> <ul style="list-style-type: none"> <li>• vidutinis darbuotojų skaičius neviršija 10 darbuotojų ir</li> <li>• apyvarta neviršija 150 tūkst. eurų</li> </ul>	<b>Netaikyti 10 darbuotojų apribojimo</b> <b>Padidinti apyvartos ribą iki 300 tūkst. eurų</b>
<b>Sumažintas 5 proc. pelno mokesčio tarifas</b>	<b>Kai įmonės:</b> <ul style="list-style-type: none"> <li>• vidutinis darbuotojų skaičius neviršija 10 darbuotojų ir</li> <li>• apyvarta neviršija 300 tūkst. eurų</li> </ul>	<b>Netaikyti 10 darbuotojų apribojimo</b>
<b>Avansinio pelno mokesčio mokėjimas</b>	Neprivalo mokėti kai : praėjusio mokesčio laikotarpio apmokestinamosios pajamos neviršijo 300 tūkst. eurų	<b>Padidinti iki 500 tūkst. eurų</b>
<b>Registravimosi PVM mokėtojais riba</b>	<b>45 tūkst. eurų;</b>	<b>Padidinti iki 55 tūkst. eurų</b>

# Ekonomikos augimui palankesni mokesčiai

## Žalieji akcizai



Energinių produktų  
apmokestinimas pagal  
taršos lygį\*

4,7

.....

mlrd.  
eurų

Paskatos investicijoms į  
atsinaujančią  
energetiką, renovaciją,  
netaršų verslą, šildymą  
ir transportą



Nuo 2024 m.



\*Projektas pateiktas Seime

# Ekonomikos augimui palankesni mokesčiai

## Nekilnojamo turto mokestis

- Pereinama prie tradicinio NT mokesčio už NT objektą, o ne bendrą jų verčių sumą, išplečiama mokestinė bazė - sekant ES ir tarptautinių institucijų rekomendacijomis;
- **Gyvenamajam būstui** taikomas lengvatinis apmokestinimas - pusė žmonių neturės mokėti jokio NT mokesčio, vidutinis mokestis sieks apie 14 eurų per metus;
- NT mokesčio tarifai susieti su savivaldybės NT vertės mediana:
  - medianos neviršijanti dalis apmokestinama - 0 proc.,
  - nuo vienos iki dviejų medianų - 0,06 proc.,
  - virš dviejų medianų - 0,1 proc. tarifais.
- Už **kitą nekomercinį nekilnojamąjį turtą** tarifų dydžio (0,1-1 proc.) nustatymo teisė suteikta savivaldybėms;
- Pajamos iš mokesčio atitenka savivaldybėms - didinamas savivaldos finansinis savarankiškumas ir stiprinami pajėgumai investuoti į viešąją infrastruktūrą.



Nuo 2026 m.

# III


# SAŽININGUMAS



1. **Teisingesnis pelno mokesčio apskaičiavimas:**
  - sektorinių išimčių mažinimas;
  - automobilių išlaidų atskaitymai;
  - prestižo atskaitymai;
  - nuostolių perkėlimas.
2. **Teisingesnis gyventojų pajamų apmokestinimas:**
  - darbo santykiai;
  - individuali veikla;
  - aukštos pajamos.
3. **Neutralus investavimo instrumentas - Investicinė sąskaita.**

# Teisingesnis pelno mokesčio apskaičiavimas

## Sektorinių išimčių mažinimas

 Nuo 2024 m.	✗ ŠIUO METU	✓ SIŪLOMA
<b>Gyvybės draudimo įmonėms</b>	<p>Į apmokestinamąjį pelną <b>NE</b>įtraukiamos</p> <ul style="list-style-type: none"><li>• gautos gyvybės draudimo įmokos ir draudimo investicinės pajamos</li><li>• Iš pajamų <b>NE</b>atskaitomos šioms pajamoms tenkančios sąnaudos</li></ul>	<p>Į apmokestinamąjį pelną įtraukiama</p> <ul style="list-style-type: none"><li>• draudimo įmokų dalis, laikytina atlygiu už suteiktas paslaugas</li><li>• Iš pajamų <b>atskaitomos</b> šioms pajamoms tenkančios sąnaudos</li></ul>
<b>Sveikatos priežiūros įstaigoms</b>	<p>Į apmokestinamąjį pelną <b>NE</b>įtraukiamos</p> <ul style="list-style-type: none"><li>• pajamos už paslaugas, kurios finansuojamos iš PSDF lėšų</li><li>• Iš pajamų <b>NE</b>atskaitomos šioms pajamoms tenkančios sąnaudos</li></ul>	<p>Į apmokestinamąjį pelną įtraukiamos</p> <ul style="list-style-type: none"><li>• pajamos už paslaugas, kurios finansuojamos iš PSDF lėšų</li><li>• Iš pajamų <b>atskaitomos</b> šioms pajamoms tenkančios sąnaudos</li></ul>

# Teisingesnis pelno mokesčio apskaičiavimas



Nuo 2024 m.

✓ SPRENDŽIAMA

✓ SIŪLOMA

Lengvatos rizikos ir privataus kapitalo subjektams (RPKS) peržiūra

Apriboti lengvatos taikymą, kai RPKS investavimo struktūroje dalyvauja susiję asmenys

Automobilių įsigijimo ir naudojimo išlaidų atskaitymai

Atsižvelgiant į taršumo lygį nustatyti konkrečias iš pajamų galimas atskaityti automobilių įsigijimo ir naudojimo išlaidų sumas ir sąlygas, kas kartu prisidėtų ir prie aplinkosauginių tikslų įgyvendinimo

Prestižo atskaitymai

Tikslinti prestižo vertės priskyrimą ribojamų dydžių leidžiamais atskaitymams tais atvejais, kai piktnaudžiavimo rizika yra didelė; Trumpinti prestižo nusidėvėjimą nuo 15 iki 10 metų.

Mokestinių nuostolių perkėlimas tarp grupės įmonių

Nustatyti pelno, kuris mažinamas iš grupės įmonės perimtais nuostoliais, dydžio apribojimą (iki 70 proc. apmokestinamojo pelno).

Spragų  
taisymas

# Teisingesnis gyventojų pajamų apmokestinimas

- Darbo santykiai



- Tikslas - nuosekliai artinti neapmokestinamąjį pajamų dydį (NPD) prie minimalios mėnesinės algos (MMA) - palaipsniai sprendimai kartu su atitinkamų metų valstybės biudžetais;
- Mokesčiai nedidėja viduriniajai klasei, o su NPD didinimu uždirbantiems iki 1 VDU mokestinė našta toliau nuosekliai mažės.

# Teisingesnis gyventojų pajamų apmokestinimas

- **Individuali veikla**



- Dėl individualios veiklos apmokestinimo pokyčių 75 proc. individualia veikla besiverčiančių situacija iš esmės nesikeis;
- GPM tarifo ir mokesčių kredito pokyčiai nepalies iki 10 tūkst. eurų apmokestinamųjų pajamų gaunančių asmenų;
- Dėl verslo liudijimų apmokestinimo pokyčių 84 proc. verslo liudijimų turėtojų situacija nesikeis;
- Apmokestinimo pokyčiai iš esmės palies tik aukštesnių pajamų gavėjus.



# Teisingesnis gyventojų pajamų apmokestinimas

## Individuali veikla



**PALAIPSNIUI** mažinamas atotrūkis tarp individualios veiklos ir darbo santykių pajamų apmokestinimo


<b>2024</b>	<b>GPM tarifas nekeičiamas*</b> neleidžiama iš apmokestinamųjų pajamų atimti VSD+PSD įmokų, sumažinamas prezumpcinių sąnaudų dydis nuo 30 proc. iki 20 proc., mokesčių kredito ribos nesikeičia. Nuo PVM mokėtojo ribos atsisakoma prezumpcinių sąnaudų.
<b>2025</b>	<b>GPM tarifo viršutinė riba didinama nuo 15 proc. iki 17 proc.*</b> apatinė riba, nuo kurios taikomas mokesčių kreditas pradeda mažėti, mažinama nuo 20 iki 15 tūkst. eurų apmokestinamųjų pajamų
<b>2026</b>	<b>GPM tarifo viršutinė riba didinama nuo 17 proc. iki 20 proc.*</b> apatinė riba, nuo kurios taikomas mokesčių kreditas pradeda mažėti, mažinama nuo 15 iki 10 tūkst. eurų apmokestinamųjų pajamų

Siūlomi sprendimai atitinka EBPO rekomendacijas

\*GPM tarifas pilna apimtimi taikomas tik pasiekus viršutinę 35 tūkst. eurų ribą

# „SODROS“ įmokų pokyčiai savarankiškai dirbantiems

## Socialinių garantijų didinimas

 Nuo 2024 m.	✘ ŠIUO METU	✔ SIŪLOMA
Apmokestinamųjų bazių suvienodinimas	Nuo 50 iki 100 proc. nuo apmokestinamųjų pajamų	90 proc. nuo apmokestinamųjų pajamų
Įtraukimas į nedarbo draudimo sistemą	-	Socialinių garantijų didinimas: individuali veikla, ūkininkai, šeimynos dalyviai (įmoka -1,31 % nuo apmokestinamųjų pajamų, praradus pajamas - nedarbo išmoka)
„Sodros“ lūbų suvienodinimas su taikomomis darbo pajamoms	43 VDU	60 VDU

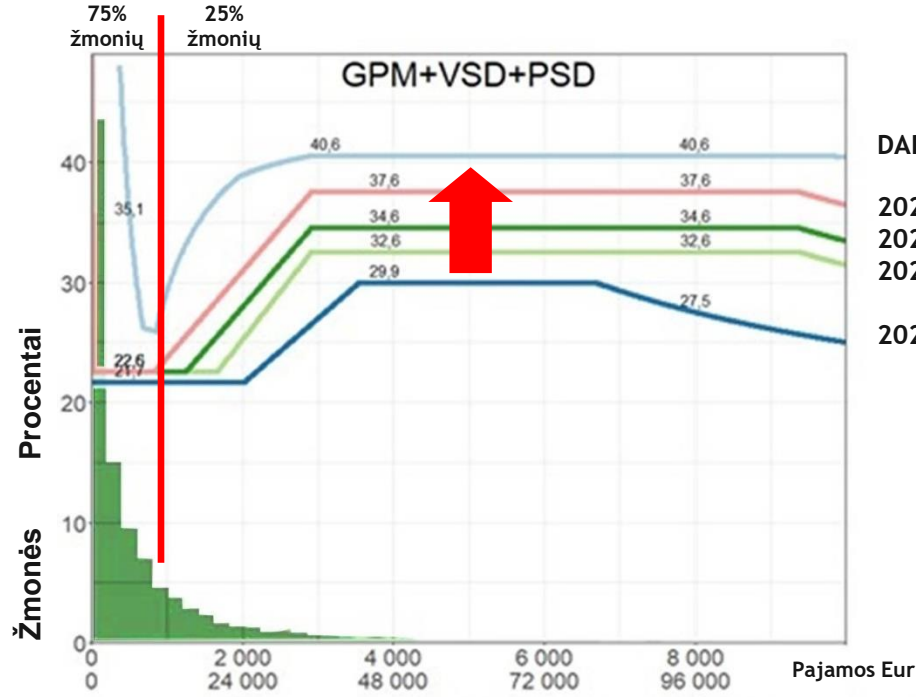
# Teisingesnis gyventojų pajamų apmokestinimas

## Individuali veikla (IDV)



Palaipsniui mažinamas atotrūkis tarp individualios veiklos ir darbo santykių pajamų apmokestinimo

75 proc. gyventojų deklaruojančių pajamas iš individualios veiklos mokesčiai iš esmės nedidės - reikšmingesni pakeitimai palies tik 25 proc. didžiausias pajamas gaunančių



\* Grafike neatvaizduotas SADM siūlymas vykdančius individualią veiklą įtraukti į nedarbo socialinį draudimą

# Teisingesnis gyventojų pajamų apmokestinimas

## Verslo liudijimai



	✘ ŠIUO METU	✔ SIŪLOMA
Fiksuotas pajamų mokestis gali būti taikomas individualios veiklos pajamoms (apyvartai)	iki 45 tūkst. eurų	iki 20 tūkst. eurų (84 proc. verslo liudijimų turėtojų pokyčių nepajus)
Paslaugos gali būti teikiamos/prekės parduodamos	Gyventojams ir su apribojimais - įmonėms	Tik galutiniams vartotojams - gyventojams
Fiksuotas pajamų mokestis gali būti taikomas gyvenamosios paskirties patalpų nuomos pajamoms (nors jos nelaikomos individualios veiklos pajamomis)	iki 45 tūkst. eurų	<ul style="list-style-type: none"><li>• Atsisakoma fiksuoto GPM tarifo</li><li>• Būtų taikomas 15 proc. GPM tarifas nuo 80 proc. pajamų (apyvartos)</li></ul>

# Teisingesnis gyventojų pajamų apmokestinimas


- **Aukštos pajamos**



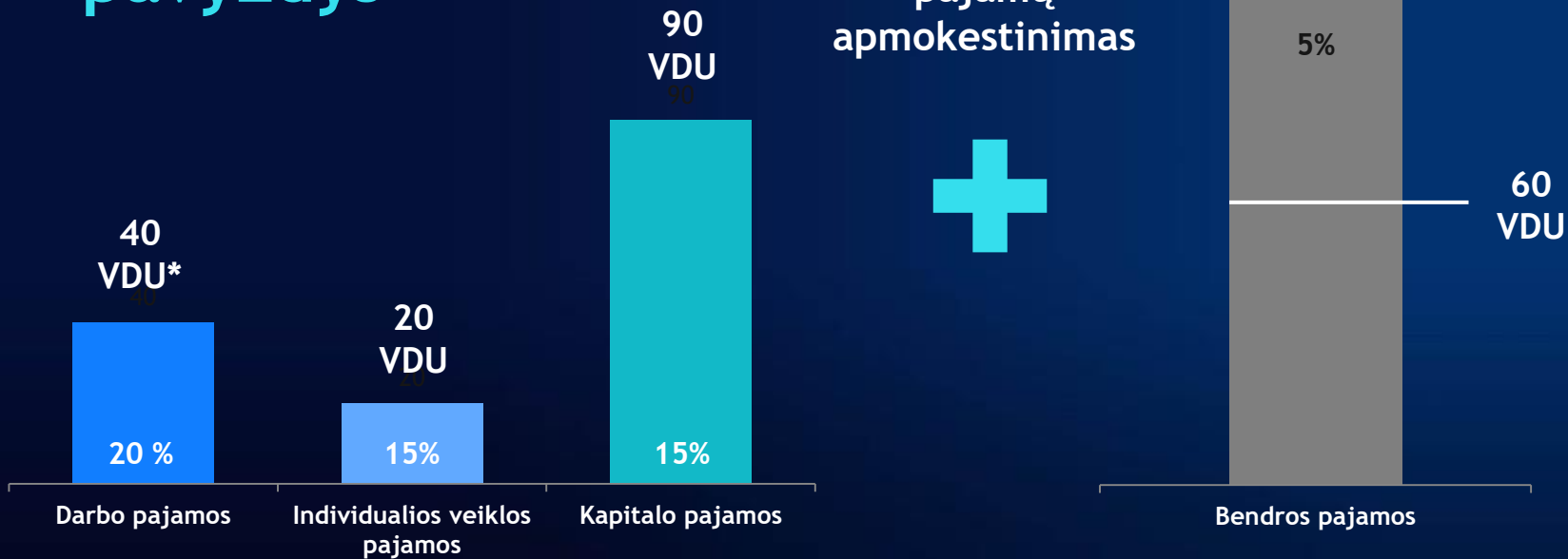
- Visų rūšių pajamos sumuojamos ir aukštoms pajamoms taikomas specialus papildomas apmokestinimas vietoj dabar esančių progresinių tarifų;
- Specialius papildomus tarifus mokės dvigubai daugiau žmonių nei iki šiol mokėjo progresinius (nuo 8 tūkst. dabar iki 16 tūkst. po pakeitimų (t.y. 0,8 proc. visų mokesčių mokėtojų);
- Aukštoms pajamoms mažinamas atotrūkis tarp darbo santykių ir kapitalo pajamų apmokestinimo.

# Teisingesnis gyventojų pajamų apmokestinimas



 Nuo 2024 m.	PAJAMŲ RŪŠIS	✗ ŠIUO METU		✓ SIŪLOMA	
		BAZINIAI TARIFAI	PROGRESINIAI TARIFAI	BAZINIAI TARIFAI	PAPILDOMI TARIFAI AUKŠTOMS PAJAMOMS
Aktyvios pajamos	<ul style="list-style-type: none"> <li>Pajamos iš darbo santykių, tantžemos, MB vadovų (ne narių) pajamos</li> </ul>	20 % (taikomas NPD)	32 % - jei šios pajamos viršija 60 VDU	20 % (taikomas NPD)	5 % - jei <b>bendros pajamos</b> viršija 60 VDU. Taikomas pajamų daliai nuo 60 iki 120 VDU
	<ul style="list-style-type: none"> <li>Individualios veiklos pajamos</li> </ul>	5 - 15 %	-	5 - (15/17/20 %) palaipsniui	
Pasyvios pajamos	Dividendai, socialinės išmokos (jei apmokestinamos)	15 %	-	15 %	-----
	Nekilnojamojo turto nuomos pajamos	15 % arba fiksuotas mokestis	20 % - jei šios pajamos viršija 120 VDU	15% + galimybė atimti prezumpcines išlaidas (tik nuomojant gyventojams)	7 % - jei <b>bendros pajamos</b> viršija 120 VDU. Taikomas pajamų daliai virš 120 VDU
	Kitos pajamos	15		15 %	

# Aukštų pajamų apmokestinimo pavyzdys

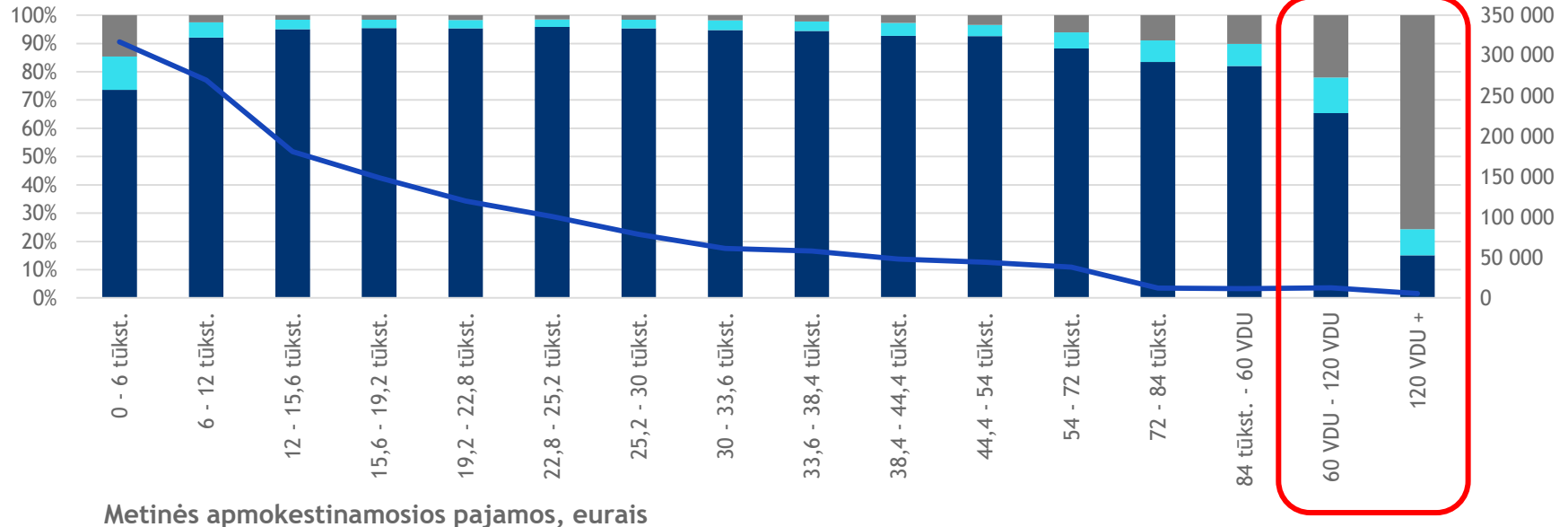


\*2023 m. 1 VDU = 1684,9 eurų

# Teisingesnis aukštų pajamų apmokestinimas



Taikomas specialus papildomas aukštų pajamų apmokestinimas (paveikia apie 16 tūkst. asmenų)



■ Darbo užmokestis


■ Pajamos iš individualios veiklos

■ Kitos pajamos (daugiausia kapitalo pajamos)


— Asmenų, turinčių apmokestinamųjų pajamų, skaičius (dešinė ašis)



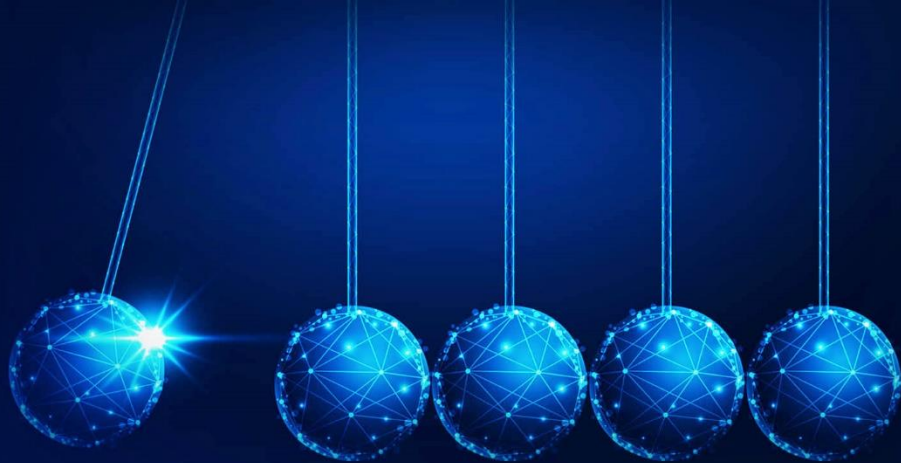
# Teisingesnis gyventojų pajamų apmokestinimas

 Nuo 2024 m.	✘ ŠIUO METU	✔ SIŪLOMA
<b>Dovanos iš artimųjų</b>	Neapmokestinamos nepriklausomai nuo vertės	<p>Neapmokestinti tik:</p> <ul style="list-style-type: none"><li>• 300 tūkst. eurų per metus - iš sutuoktinių, tėvų, vaikų, senelių, vaikaičių;</li><li>• 150 tūkst. eurų per metus - iš brolių, seserų</li></ul> <p><b>Siūlomi sprendimai atliepia tarptautinę praktiką</b> <b>Užkardomas mokesčių vengimas</b></p>
<b>Pajamas mažinančios išlaidos</b>	Iš apmokestinamųjų pajamų leidžiama atimti: <ul style="list-style-type: none"><li>• ilgalaikio gyvybės draudimo įmokas;</li><li>• įmokas į II ir III pakopos pensijų fondus.</li></ul>	<p>Iš pajamų leisti atimti įmokas <b>tik į II pakopos pensijų fondus.</b> (lengvata toliau galios gyvybės draudimui ir III pakopos sutartims, sudarytoms iki 2023 m. gruodžio 31 d., bet ne ilgiau 10 metų)</p> <p><b>Siūlomas neutralus investavimo instrumentas -</b> <b>Investicinė sąskaita</b></p>

# Neutralus investavimo instrumentas

 Nuo 2024 m.	✘ ŠIUO METU	✔ SIŪLOMA
<b>Investicinė sąskaita (IS)</b>	Pajamos iš finansinių produktų apmokestinamos tuo mokestiniu laikotarpiu, kuriuo jos gautos	Sudaryti galimybę gyventojui pasirinktą sąskaitą deklaruoti kaip IS; Per IS gautą investavimo grąžą (pelną) <b>apmokestinti, tik jei nereinvestuota.</b>
	Investavimo išlaidos atimamos tik iš finansinių produktų pardavimo pajamų (bet ne iš tokių produktų laikymo, kaip pvz., palūkanų)	Per IS investuotą sumą leisti atimti iš bet kokios rūšies gautų investicinių pajamų; Produktą orientuoti į <b>smulkesnius investuotojus</b> nustatant galimą per metus investuoti sumą - 10 tūkst. eurų.
	500 eurų sumos per metus neviršijančios palūkanos, taip pat finansinių priemonių perleidimo pajamos neapmokestinamos	500 eurų neapmokestinamų palūkanų bei finansinių priemonių pardavimo lengvatos - tik pajamoms, gautoms iš finansinių produktų, įsigytų ne per IS.

# Prognozuojamas poveikis viešiesiems finansams 2026 m.



**+447**

mln. eurų

**-271**

mln. eurų\*

\*Neįskaitant būsimų sprendimų dėl neapmokestinamojo pajamų dydžio (NPD)

# Laukiami rezultatai

- Tvirtas žingsnis į priekį **mažinant "gyvulių ūkį"** ir sąžiningiau paskirstant mokestinę naštą.
- Atsisakoma visuomenei didesnės vertės nekuriančių lengvatų, jas pakeičiant moderniu investavimo modeliu - **Investicine sąskaita**.
- Sustiprinamos paskatos pridėtinę vertę didinančioms **investicijoms** tiek smulkiam, tiek ir didesniajam verslui.
- Taršos apmokestinimas kartu su ateinančiomis investicijomis prisidės prie **sveikesnės ir žalesnės** aplinkos visiems.
- Didinamas savivaldos finansinis savarankiškumas ir stiprinami **pajėgumai investuoti į viešąją infrastruktūrą**.
- Bus dar **patogiau** deklaruoti mokėtinus mokesčius bei vykdyti individualią veiklą.

